

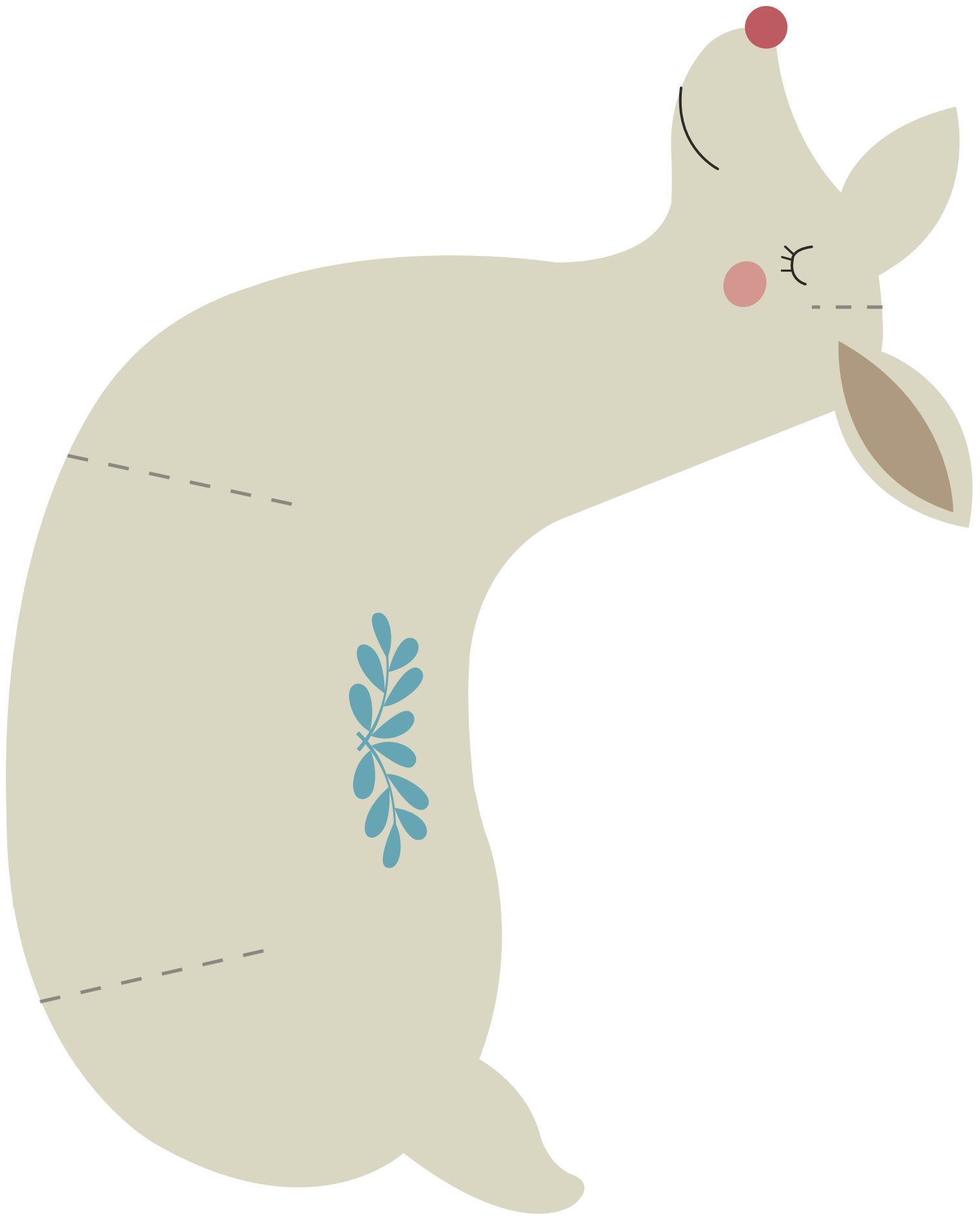


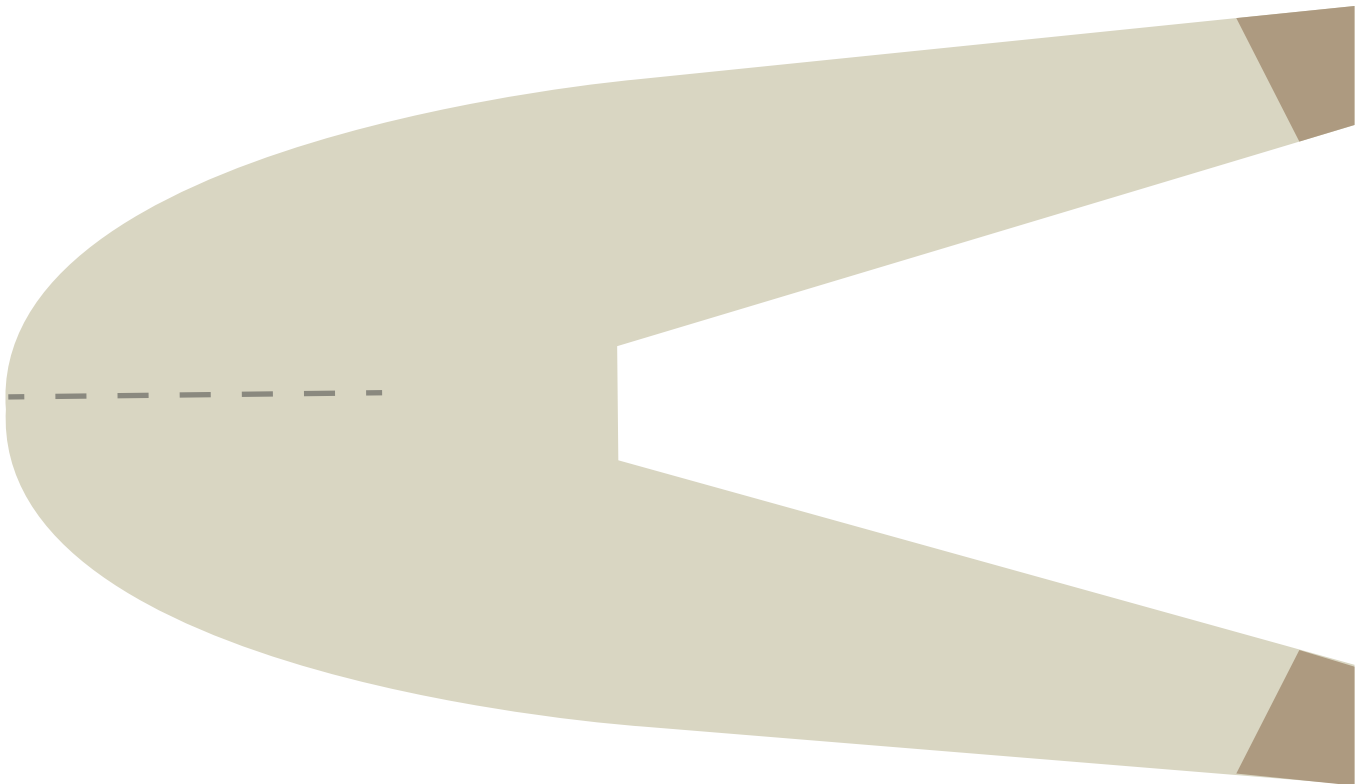
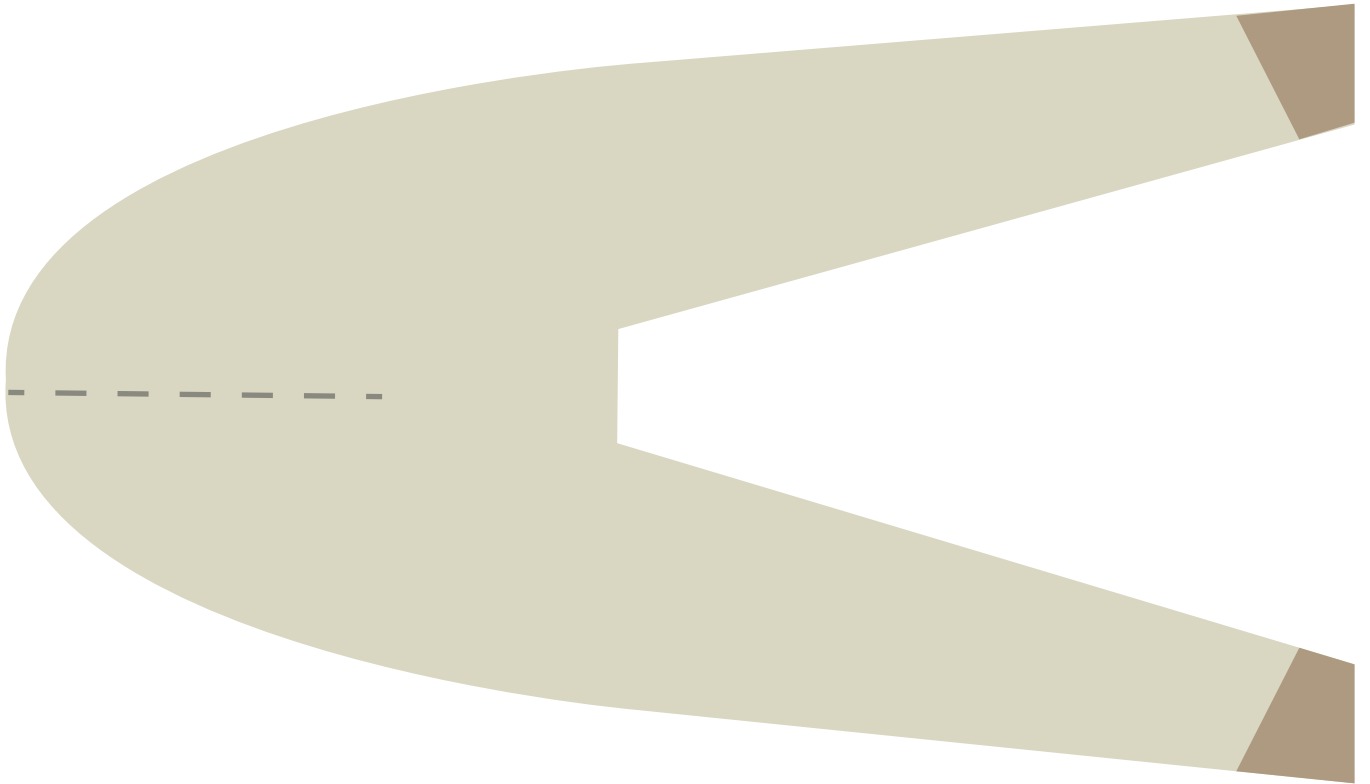
DIY

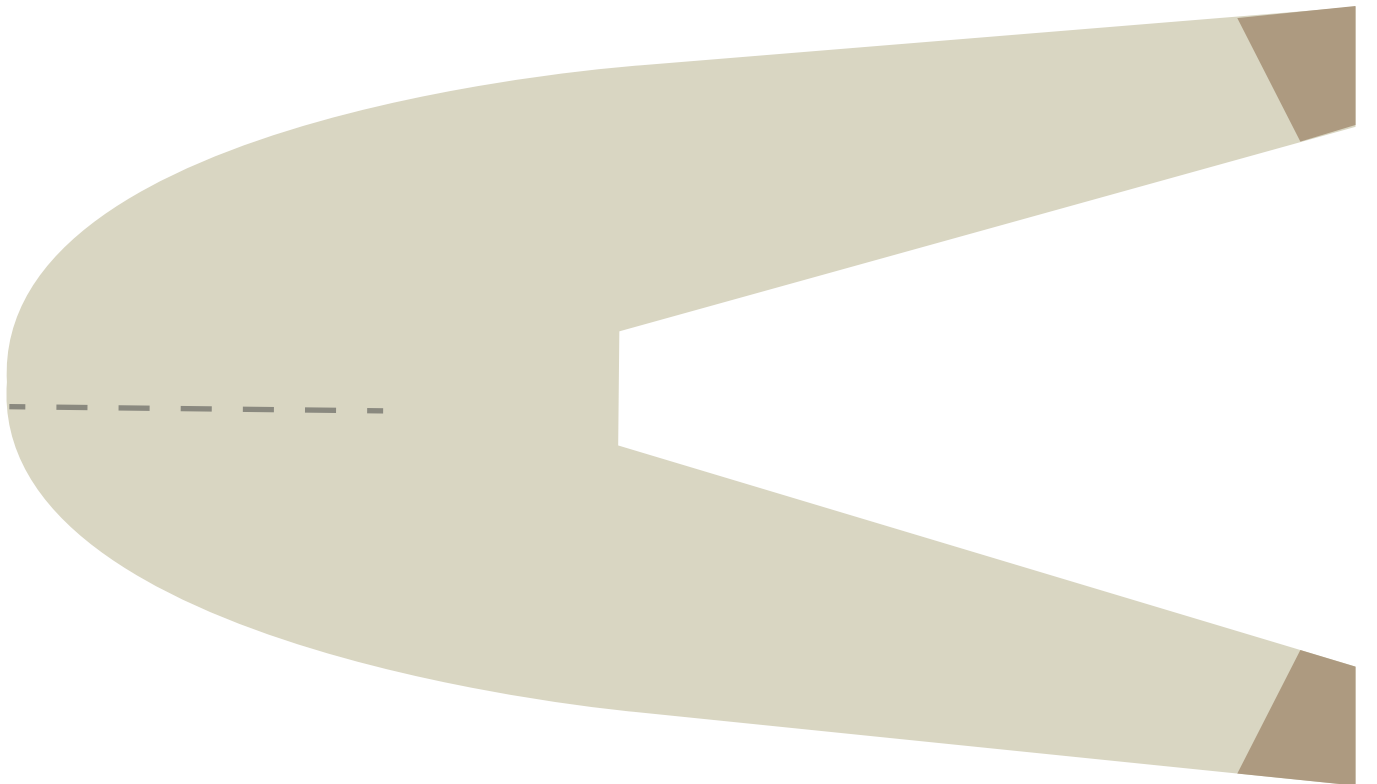
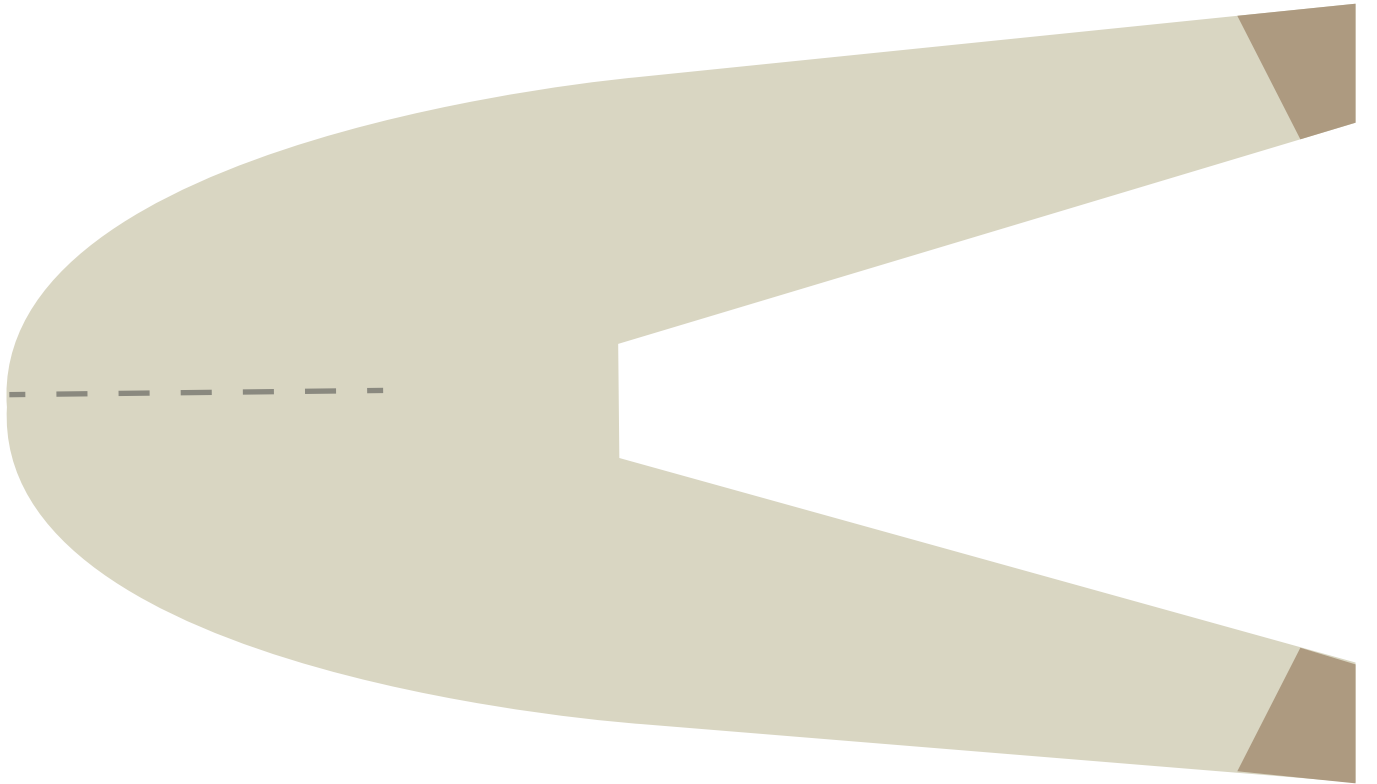
Renne de Noël

©Ludilabel

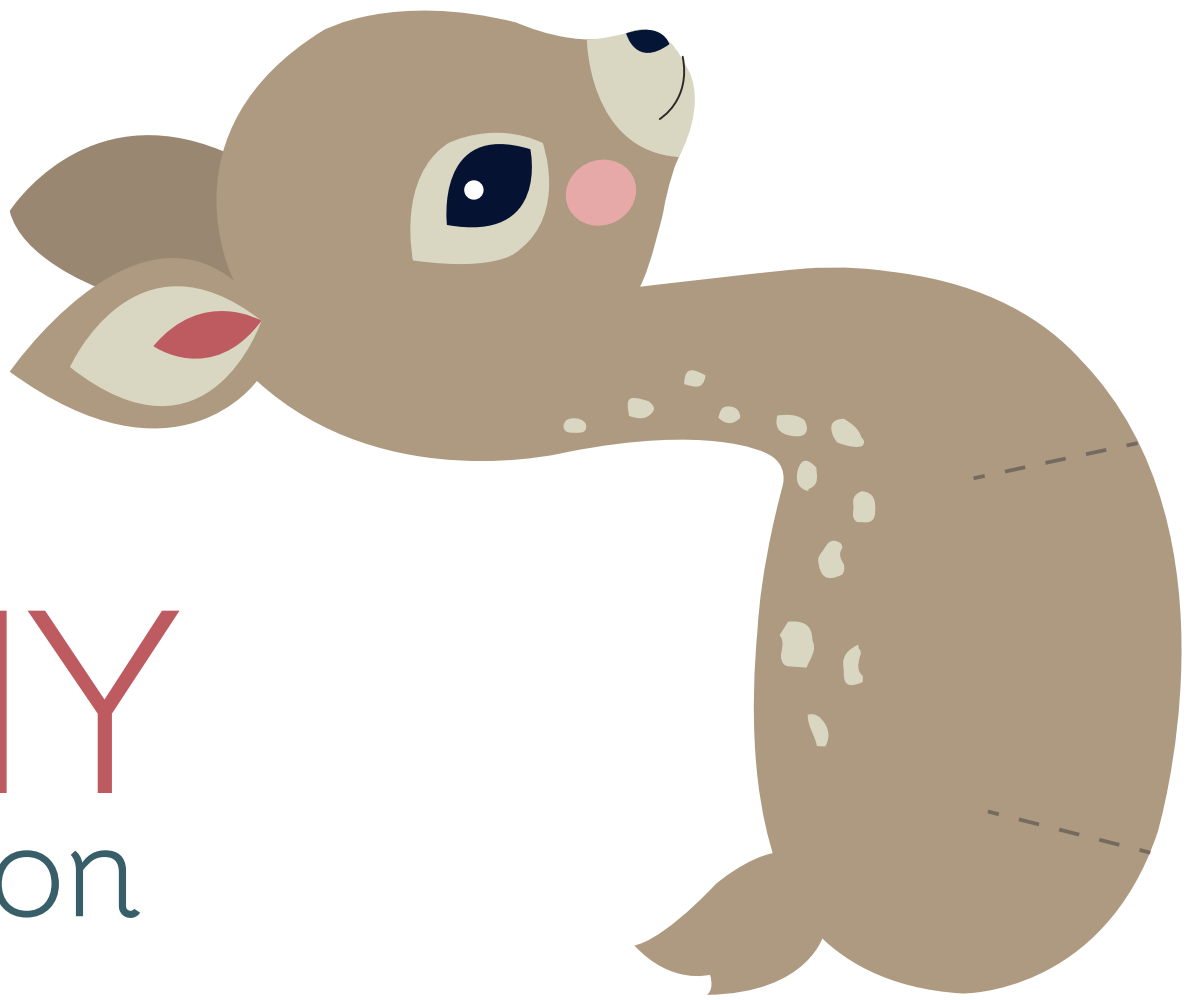
1. Imprimer les 7 planches sur du papier, le plus épais possible.
Si votre papier est trop fin, contrecoller sur du carton.
 2. Découper les éléments, créer des encoches le long des pointillés.
 3. Assembler les éléments en les insérant les uns dans les autres via les encoches.
- Toute l'équipe de Ludilabel vous souhaite de Joyeuses Fêtes !











DIY Faon

©Ludilabel

